



# 糖尿病 Q & A

## 感染症と “新しい日常”

[監修]

東京女子医科大学糖尿病センター

三浦順之助 先生





## Q 糖尿病の人は感染症にかかりやすいのでしょうか？

**A** 一般的に、糖尿病の人は免疫力が低下しているため感染症にかかりやすいと言われています。ただし、血糖コントロールがよい状態に保てているかどうか重要です。高血糖状態が続くと、免疫力が低下して感染症にかかりやすくなるので、日頃からよい血糖コントロールを維持しておきましょう。

## Q 糖尿病の人では感染症は重症化しやすいのでしょうか？

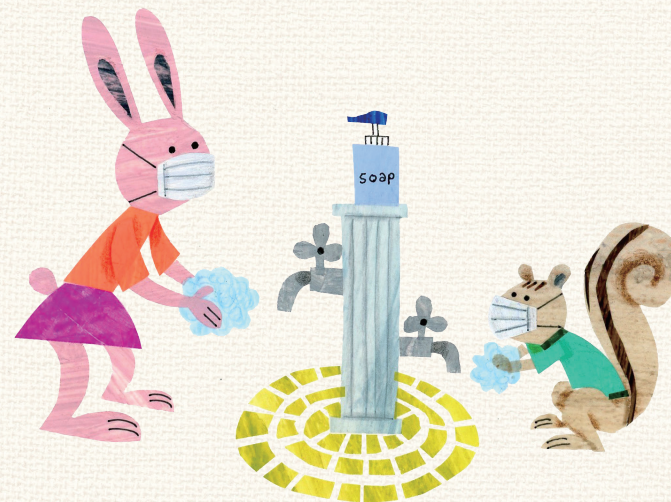
**A** 血糖値が高いと白血球の働きが悪くなり、免疫力が低下するため、感染しやすくまた重症化しやすくなります。ウイルスや細菌感染で炎症が起きると、インスリンを効きにくくする物質が多くなり、血糖値は普段よりも高くなります。血糖値が高くなると、感染症をさらに進行させてしまうという悪循環に陥ることがあります。それを防ぐためにも、日頃から血糖値をよい状態にコントロールしておくことが大切です。



## 糖尿病と新型コロナウイルス感染症

新型コロナウイルス（COVID-19）感染症については、糖尿病患者さんの感染率は一般の人と変わりません。しかし、血糖コントロール不良の患者さんが感染すると重症化しやすいと言われており、血糖コントロールと感染対策をしっかり行うことが重要です。感染対策は一般の人と同じく、下記に気をつけましょう。以下の通常の実策を行えば、過度に心配する必要はありません。

- ① マスクの着用、手洗い（手指消毒）、うがい
- ② 頻繁に触るものを消毒する（ドアノブなど）
- ③ 食器、タオルなどを共用しない
- ④ 3密（密閉・密集・密接）を避ける  
ソーシャルディスタンス（2m以上の距離）を確保する



[資料をご入用の方はこちらへ](#)